

**新商品** わがみ小路オリジナル **顔彩**

有害性の無い顔料を固形にし、水を含ませた筆でなでるだけで使用できる日本画用絵の具です。



**顔彩**

日本画に最も適した顔料を厳選しました。均一な粒子で非常に描きやすい顔彩に仕上げました。美しい発色で混色・濃淡が自由に表現できます。絵手紙・俳画・墨彩画・年賀状の彩色に最適です。金やパールもセットされているので作品の幅が広がります。



FW 1 S  
顔彩12色セット

上代・・・1 500円  
(紙箱1個単位)  
寸法・・・167×129



ディスプレイしやすい  
ヘッダー付きの仕様です。

FW 1-1 ~ 12  
顔彩単色

上代・・・150円  
1袋入数・・・5個  
1包上代・・・750円  
寸法・・・110×60

成分には鉛やカドミウムなどの有害な物質は一切使用しておりませんので、お子さまでも安心してご使用いただけます。

**顔彩色見本** 数字は単色の枝番号です。

1 本紅 ほんべに	2 群青 ぐんじょう	3 鮮黄 せんき
4 黄土 おうど	5 紅 べに	6 若葉 わかば
7 胡粉 こふん	8 緑青 ろくじょう	9 岱赭 たいしゃ
10 黒	11 金	12 パール

この色見本は印刷のため実際の色とは異なる場合がありますので、あらかじめご了承ください。

**絵手紙用具**

**絵手紙用筆**

発注単位・・・5本

穂先がよくきき、上品で柔らかい線が表現できます。



FT56  
絵手紙用筆 短鋒  
上代・・・1 000円  
全長:207  
穂先の長さ:28  
毛質:白毛(羊毛・馬毛)

FT55  
絵手紙用筆 長鋒  
上代・・・1 200円  
全長:213  
穂先の長さ:32  
毛質:白毛(羊毛・馬毛)

**梅皿**

発注単位・・・1個(箱入)

色の使い分けができるので、多くの色目を使用する絵手紙に最適です。



FU 1  
梅皿 大(164 径)  
上代・・・600円  
寸法:164 径×高さ21  
材質:陶器

FU 2  
梅皿 中(150 径)  
上代・・・550円  
寸法:150 径×高さ19  
材質:陶器

**画墨**

発注単位・・・1本(桐箱入り)

やや青味の強い青墨で、顔彩や絵の具ともよく調和します。和はがきに適しています。

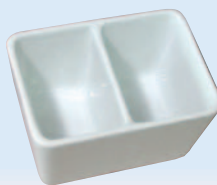


墨色  
やや青味の強い青墨  
FV 50  
青墨 絵手紙 0 8 丁型  
上代・・・1 000円  
寸法・・・15×67×9

**筆洗**

発注単位・・・1個(箱入)

持ち運びに便利なコンパクトサイズ。



FS 1  
筆洗(角形)  
上代・・・600円  
寸法:84 x115 x60  
材質:陶器

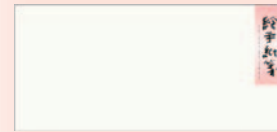
**絵手紙箋**

にじみ見本は『FV50青墨絵手紙0 8丁型』の墨を使用しております。

にじみ具合の異なる3種類の絵手紙箋です。それぞれ違った味わい深い作品に仕上がります。

**新商品**

**絵手紙箋**

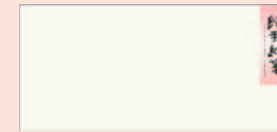


にじむ

LQ 1  
絵手紙箋 画仙紙

上代・・・300円  
1袋入数・・・15枚  
1包入数・・・10袋  
1包上代・・・3 000円  
寸法・・・205×445

LP 1  
画仙はがきと同じ紙です。

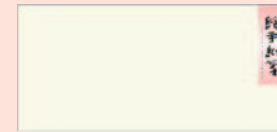


よくにじむ

LQ 2  
絵手紙箋 本画仙紙

上代・・・450円  
1袋入数・・・15枚  
1包入数・・・10袋  
1包上代・・・4 500円  
寸法・・・205×445

LP 2 1  
本画仙はがきと同じ紙です。



にじまない

LQ 3  
絵手紙箋 晒楮紙(さらしちよし)

上代・・・350円  
1袋入数・・・15枚  
1包入数・・・10袋  
1包上代・・・3 500円  
寸法・・・205×445

LR 2 1 夢だより巻紙  
(晒楮紙)と同じ紙です。



使用例

**絵手紙関連商品**

にじみ見本は『FV50青墨絵手紙0 8丁型』の墨を使用しております。

**無地はがき**

定番の画仙紙から本画仙紙など豊富に取り揃えております。お好みに合わせてお選びいただけます。

LP 1  
画仙紙 画仙紙

上代・・・240円  
1袋入数・・・10枚  
1箱入数・・・10袋  
1箱上代・・・2 400円

にじむ

LP 2 1  
本画仙紙 四尺単宣

上代・・・300円  
1袋入数・・・10枚  
1箱入数・・・10袋  
1箱上代・・・3 000円

よくにじむ



使用例

2003年度 総合カタログ  
P.51 掲載

**七連耳付き和紙はがき**

普通の和紙はがき、往復はがきというようにどこからでも自由に切って使えます。また、切らずに使えば長い絵手紙が描け、屏風のように立てて飾ることができます。



LP 80  
郵便番号枠 無し 郵便番号枠 付き

あまりにじまない

LP 80 8 1  
七連綴り耳付和紙はがき  
上代・・・300円  
1箱入数・・・10袋  
1箱上代・・・3 000円  
寸法・・・148×702



LP 9 0 2  
十連綴り耳付き和紙カードもあります。

**大判画仙紙はがき**

絵を描く世界と楽しさが広がります。80円切手で郵送できます



にじむ

LP 6 1  
大判画仙紙はがき  
画仙紙  
上代・・・500円  
1袋入数・・・10枚  
1箱入数・・・10袋  
1箱上代・・・5 000円  
寸法・・・220×116

**絵手紙練習帳**

清書そのままの効果的な練習にお使い頂けます。



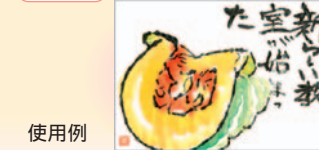
RP 2  
絵手紙練習帳 画仙紙  
画仙紙筋目入(はがき用)  
上代・・・150円  
1袋入数・・・30枚  
1包入数・・・10袋  
1包上代・・・1 500円  
寸法・・・148×100

にじむ



RP 2 7  
絵手紙練習帳 本画仙紙  
四尺綿料単宣(はがき用)  
上代・・・250円  
1袋入数・・・20枚  
1包入数・・・10袋  
1包上代・・・2 500円  
寸法・・・148×100

よくにじむ



使用例

その他絵手紙関連商品  
たくさん取り揃えております。

2003年度 総合カタログ  
P.60～ 掲載